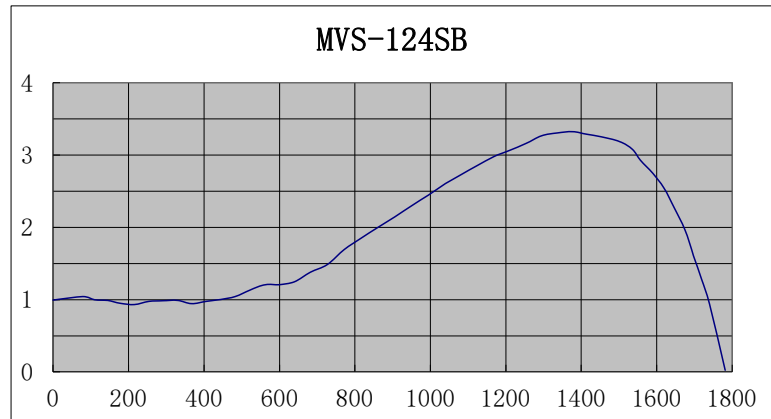
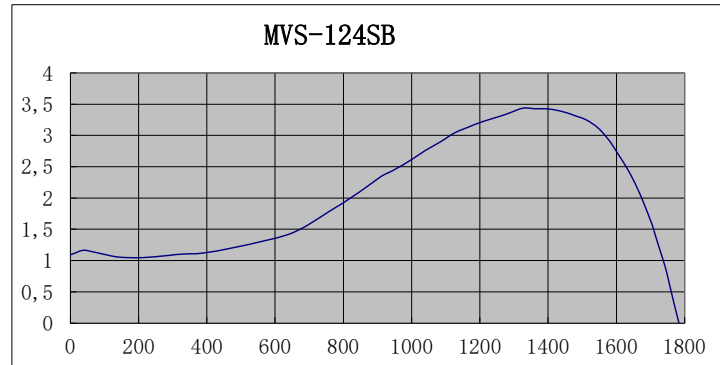
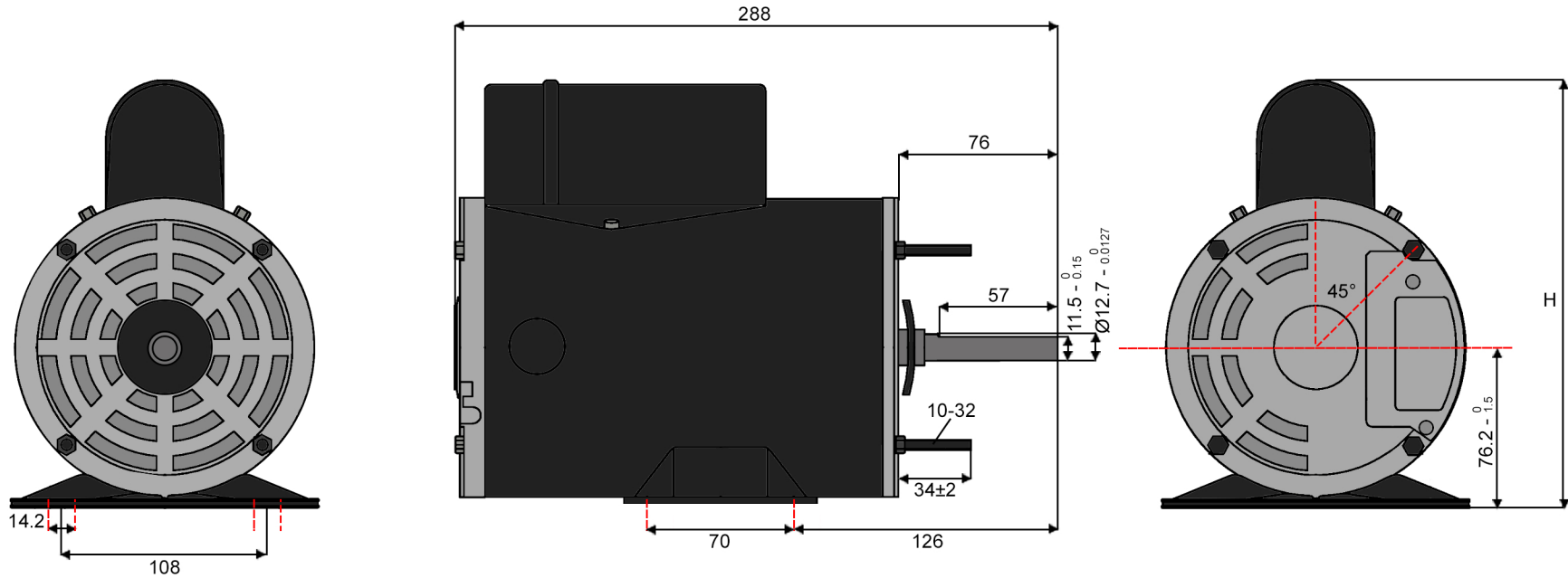


MODEL	MVS-124SB			HP	1/2		
REPLACE	X032SB			VOLTS	115		
CAPACITOR	35UF			Hz	60		
RPM	1625			AMPS	5,4		
No.	U (V)	I (A)	Pin (W)	T (N.m)	N (r/m)	Pout (W)	η (%)
1	115,7	1,456	156,7	0,026	1782	4,92	3,1
2	115	2,672	304,8	0,941	1740	171,5	56,3
3	114,5	3,183	364,1	1,273	1720	229,4	63
4	114,1	3,729	426,2	1,606	1698	285,5	67
5	115,6	4,338	502,8	1,968	1675	345,2	68,7
6	115,1	4,924	567,2	2,258	1648	389,8	68,7
7	115,6	5,547	639,5	2,547	1619	431,8	67,5
8	115,2	6,098	697,2	2,745	1590	457,3	65,6
9	114,7	6,666	754,9	2,926	1557	477	63,2
10	115,1	7,239	817,8	3,077	1536	494,3	60,4
11	115,2	7,773	872,9	3,186	1502	501,1	57,4
12	115,1	8,275	921,7	3,252	1453	494,7	53,7
13	115,5	8,777	974,5	3,285	1415	486,7	49,9
14	115,5	9,238	1018	3,324	1377	479,3	47,1
15	115,4	9,651	1054	3,304	1336	462,3	43,9
16	115,4	10,04	1090	3,265	1295	442,7	40,6
17	115,1	10,37	1116	3,156	1253	414,4	37,1
18	114,7	10,68	1137	3,061	1209	387,5	34,1
19	115	10,99	1167	2,978	1168	364,3	31,2
20	115,1	11,27	1189	2,853	1124	335,8	28,2
21	115	11,49	1205	2,731	1083	309,7	25,7
22	115,2	11,73	1227	2,603	1040	283,5	23,1
23	115,2	11,92	1242	2,445	995	255	20,5
24	115,3	12,11	1257	2,3	951	229,1	18,2
25	115,2	12,26	1264	2,146	906	203,5	16,1
26	115,1	12,39	1271	1,998	861	180,1	14,2
27	115,6	12,55	1289	1,846	816	157,7	12,2
28	115,5	12,64	1292	1,695	772	137	10,6
29	115,4	12,7	1292	1,484	727	113	8,7
30	115,4	12,74	1290	1,379	682	98,49	7,6
31	115,4	12,74	1287	1,247	640	83,6	6,5
32	115,4	12,73	1286	1,208	600	75,89	5,9
33	115,4	12,73	1287	1,208	563	71,21	5,5
34	115,6	12,75	1291	1,132	522	61,89	4,8
35	115,6	12,76	1294	1,043	483	52,77	4,1
36	115,6	12,77	1295	1,003	445	46,78	3,6
37	115,6	12,78	1297	0,977	406	41,56	3,2
38	115,6	12,76	1296	0,944	367	36,3	2,8
39	115,5	12,75	1296	0,99	330	34,23	2,6
40	115,5	12,73	1294	0,984	291	29,99	2,3
41	115,5	12,71	1293	0,975	254	25,93	1,9
42	115,5	12,69	1292	0,932	215	20,98	1,6
43	115,6	12,67	1292	0,948	178	17,67	1,4
44	115,6	12,63	1290	0,987	145	14,89	1,2
45	115,7	12,6	1288	1	110	11,53	0,9
46	115,7	12,56	1285	1,04	79	8,71	0,7
48	115,8	12,46	1281	0,994	0	0	0



MODEL	MVS-124SB			HP		1/2	
REPLACE	X032SB			VOLTS		230	
CAPACITOR	35UF			Hz		60	
RPM	1625			AMPS		2,7	
No.	U(V)	I(A)	Pin(W)	T(N.m)	N(r/m)	Pout(W)	η (%)
1	229,9	0,739	161,2	0,003	1783	0,61	0,4
2	230,1	1,15	261,7	0,608	1756	112	42,8
3	230,2	1,364	313,2	0,918	1742	167,5	53,5
4	228,6	1,602	367,3	1,227	1724	221,6	60,3
5	230,1	1,872	432,9	1,579	1704	281,8	65,1
6	230,3	2,138	494,9	1,882	1683	331,7	67
7	229,4	2,429	558,9	2,182	1659	379	67,8
8	230,1	2,719	625,4	2,468	1632	421,8	67,4
9	229,7	3,017	689,8	2,712	1604	455,5	66
10	230,4	3,314	755,6	2,949	1575	486,3	64,4
11	231	3,599	817,9	3,133	1544	506,5	61,9
12	229,9	3,865	868	3,255	1510	514,6	59,3
13	228,9	4,121	915,2	3,324	1475	513,4	56,1
14	229,4	4,376	966,2	3,387	1439	510,3	52,8
15	229,8	4,616	1013	3,426	1403	503,3	49,7
16	229,4	4,836	1051	3,429	1364	489,8	46,6
17	231,3	5,068	1103	3,439	1327	477,9	43,3
18	230,5	5,246	1130	3,363	1287	452,9	40,1
19	229,9	5,398	1152	3,288	1248	429,6	37,3
20	230,5	5,571	1184	3,222	1208	407,2	34,4
21	231	5,725	1212	3,136	1167	383,2	31,6
22	231,5	5,871	1238	3,038	1125	357,8	28,9
23	230,7	5,974	1248	2,893	1082	327,7	26,3
24	230,7	6,082	1264	2,761	1040	300,4	23,8
25	230,1	6,167	1272	2,603	996	271,5	21,3
26	230,4	6,26	1287	2,465	953	246,2	19,1
27	231,4	6,364	1309	2,346	911	223,8	17,1
28	230,7	6,413	1309	2,175	867	197,5	15,1
29	230,2	6,458	1309	2,004	822	172,5	13,2
30	230,5	6,518	1318	1,853	778	150,9	11,4
31	230,7	6,555	1321	1,708	736	131,6	10
32	230,5	6,569	1318	1,556	691	112,6	8,5
33	230,4	6,568	1313	1,438	647	97,45	7,4
34	230,3	6,562	1310	1,366	606	86,67	6,6
35	230,2	6,557	1309	1,316	566	78,03	6
36	230,1	6,555	1310	1,264	526	69,61	5,3
37	230,4	6,573	1316	1,217	486	61,98	4,7
38	230,3	6,573	1317	1,171	445	54,6	4,1
39	230,2	6,566	1315	1,135	405	48,16	3,7
40	230	6,561	1314	1,112	367	42,75	3,3
41	230,8	6,576	1323	1,106	328	37,98	2,9
42	231	6,573	1325	1,086	289	32,87	2,5
43	230,8	6,552	1321	1,063	250	27,83	2,1
44	230,9	6,541	1320	1,05	212	23,42	1,8
45	230,9	6,53	1319	1,046	175	19,18	1,5
46	231	6,511	1317	1,059	138	15,32	1,2
47	231,1	6,495	1316	1,092	104	11,9	0,9
48	230,3	6,443	1303	1,135	70	8,32	0,6
49	230,4	6,421	1300	1,165	37	4,51	0,3
50	230,5	6,399	1296	1,092	0	0	0





Model	HP	VOLTS	AMPS	HZ	RPM	ROTATION	H
MVS-134SB	1/3	115/230	3.5/1.75	60	1625	C. CW.LD.END REV	194
MVS-124SB	1/2	115/230	5.4/2.7	60	1625	C. CW.LD.END REV	204

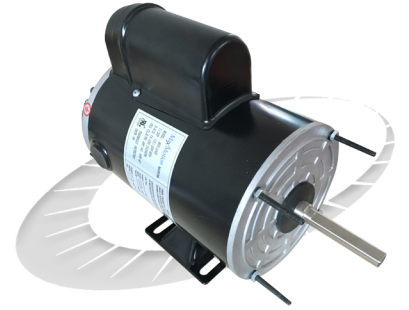
FARM DUTY PSC MOTOR

TEAO TOTALLY ENCLOSED AIR OVER DESIGN
VARIABLE SPEED CONTROLLED 1 PHASE INPUT



Applications:

Designed for demanding agricultural fan applications such as poultry houses and barn exhaust fan. Must be mounted within the airstream for proper cooling. Variable speed capabilities when used with single phase speed control unit.



Features:

Design - Extended thru-bolts, fully gasketed and 1/2" dia x 2-1/2" long shaft with one flat

Paint - Black Enamel Paint

Agency Listings and Standard - NEMA, CSA Certified and UL Recognized

Electrical Supply - 115/230VAC, 60Hz

Mounting - 48 and 56 frame mounting holes

Service Factor - 1.0

Protection - Automatic reset thermal protector

Bearings - Ball Bearings.

Frame Construction - Rolled Steel with cast aluminum end shields

Warranty - 1 year

HP	FL RPM	VOLTS	FRAME	CAT NO.	F.L. AMPS	WT (Lbs)	"C" Dimension (Inch)
0.33	1625	115/230	48YZ	MVS-134SB	3.8/1.9	22.15	11.81
0.5	1625	115/230	48YZ	MVS-124SB	5.4/2.7	24.4	11.81